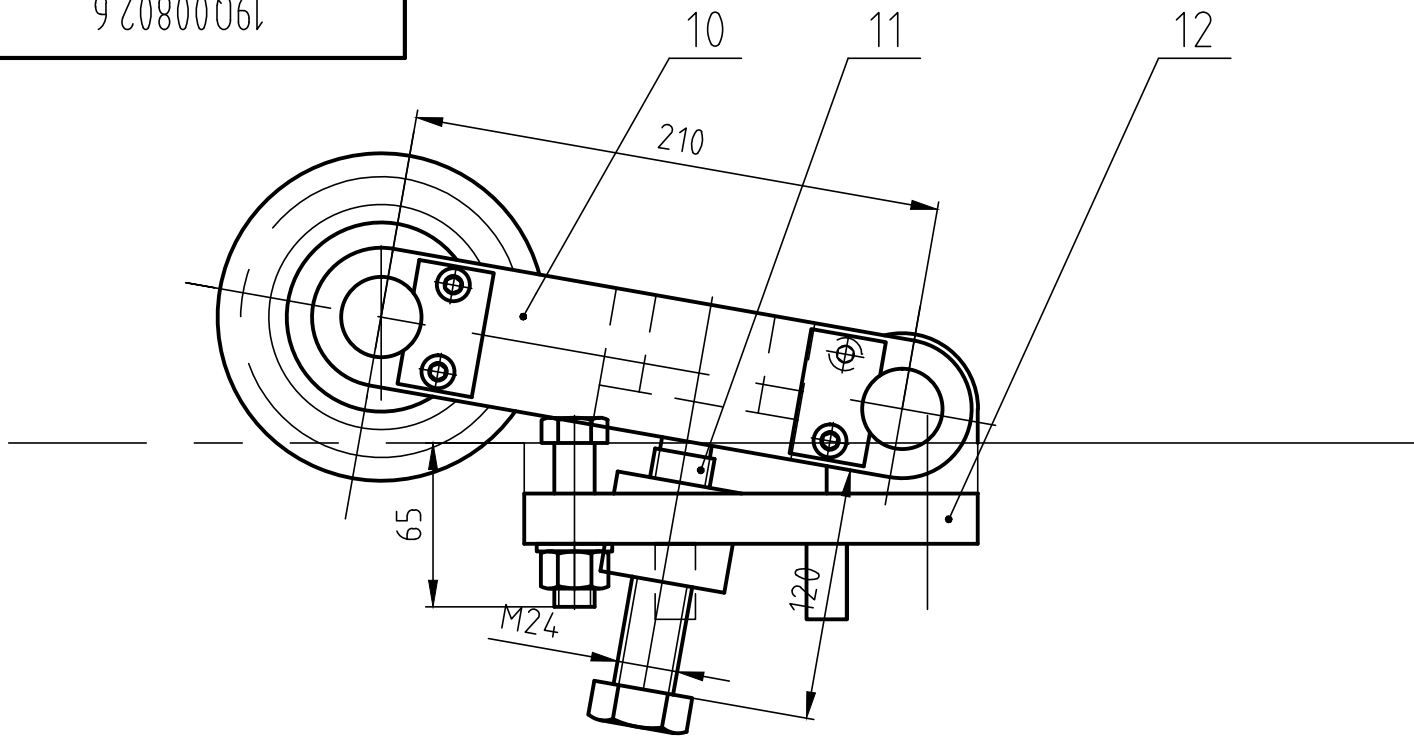
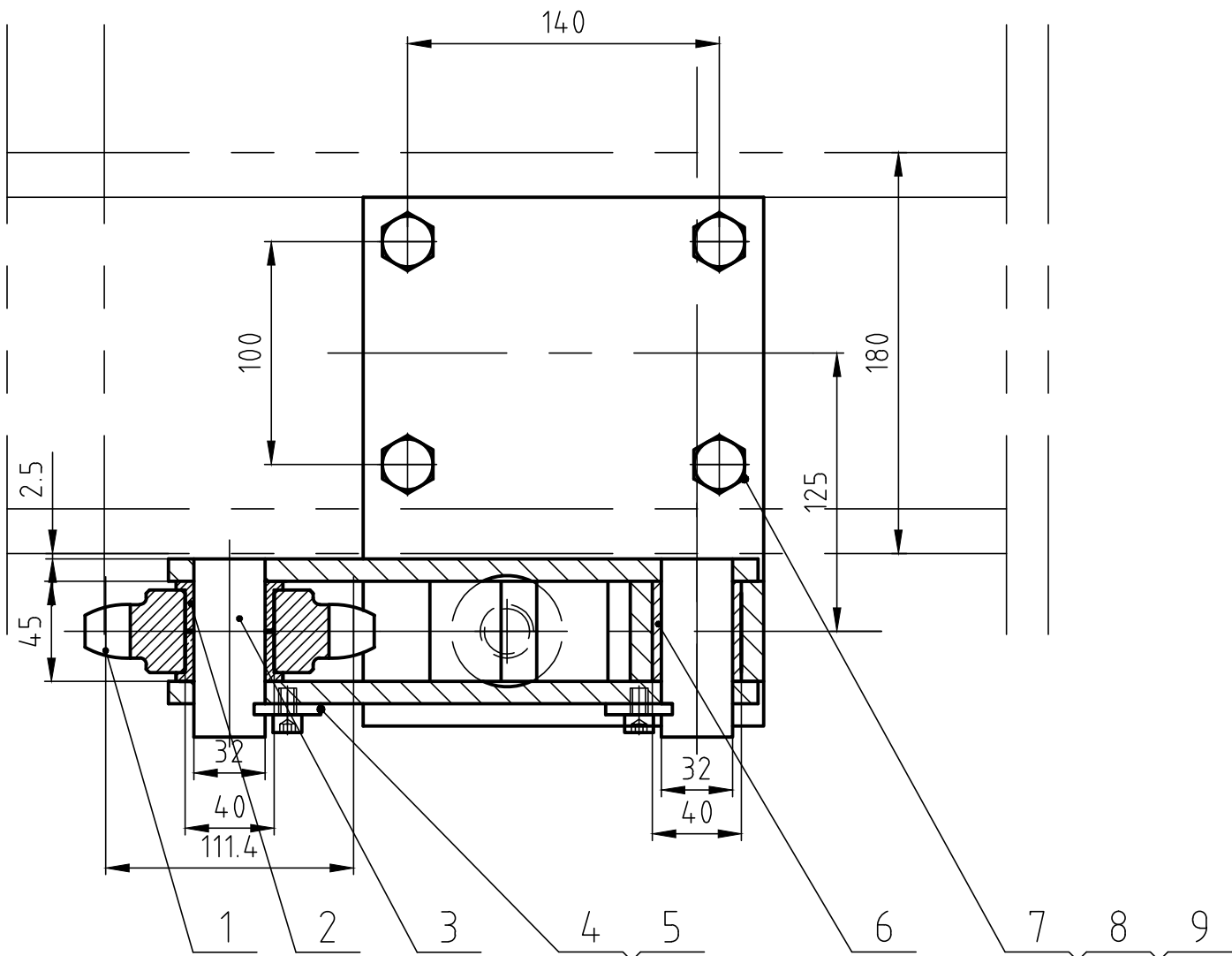


9.70800061



云录海

张紧轮



12	19Q00802.6.2	底座	1	焊接件	9.500	9.500	
11	GB/T 5781-2000	螺栓 M24X120	1	8.8	0.400	0.400	
10	19Q00802.6.1	杠杆	1	焊接件	3.150	3.150	
9	GB/T 6170-2000	螺母 M16	4	8	0.030	0.120	
8	GB/T 5780-2000	螺栓 M16X85	4	8.8	0.120	0.480	
7	GB/T 97.1-2002	垫圈 16	4	100Hv	0.001	0.004	
6	GB/T 2685-1981	轴承 32E8X40X45	1	铜基	0.200	0.200	
5	19Q00802.6-3	挡板	2	Q235-A	0.060	0.120	
4	GB/T 70.1-2000	螺钉 M8X12	4	5.8	0.020	0.080	
3	19Q00802.6-2	轴	2	45	0.500	1.000	
2	GB/T 2686-1981	轴承 32E8X40X22	2	铜基	0.100	0.200	
1	19Q00802.6-1	张紧轮	1	45	1.700	1.700	
序号	代 号	名 称	数量	材 料	单重	总重	备 注
					重 量		

知识产权声明： 本技术文件包含有本单位（中国重型机械研究院股份公司）的专有信息，其权益受到著作权和工业产权有关法律的保护，未经本单位的书面许可，任何单位或个人不得将其全部或其中的部分进行修改、复制、传递或向第三方泄漏，更不允许未经本单位许可的接受者或第三方使用，违者将被起诉并索赔。

项目名称：

						通用技术条件 JB/T 5000	 中国重型机械研究院股份公司			
标记	处数	文件号	签 字	日 期		张紧装置	版 本	图面规格	重 量	比 例
设计 师		曹祥	标 准 审 查					A3	16.9	1:3
主任设计师		曹祥	总 设 计 师				共	1 页	第	1 页
机组设计师			所 长				19Q00802.6			
			技 术 所 长			装 配 件				
审 查			日 期	2019-11-04						